



RÈGLEMENT ET INFORMATION KID'S CUP

1. ÉPREUVES

Voici un détail du déroulement des épreuves :

SAMEDI 27 JUIN 2026

Épreuve de descente **sprint** sur le bassin KLAUSS/PÉCHÉ (centre-ville d'Epinal) sur 1 manche.



Épreuve de descente classique du bassin KLAUSS/PÉCHÉ jusqu'au club du CK G.E.S.N sur 1 manche.



Créneau de navigation libre sur NATUR'O VIVE (4m³/s) sous la responsabilité des clubs. Il y aura en même temps le montage du parcours. Les jeunes athlètes pourront s'entraîner sur le parcours.

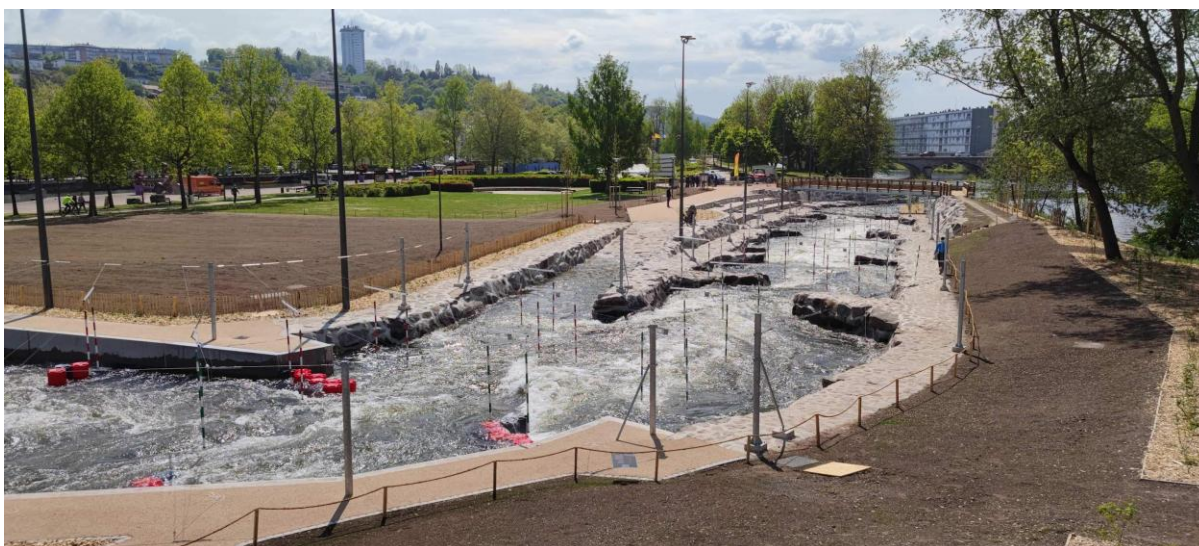
DIMANCHE 28 JUIN 2026

Épreuve slalom uniquement en kayak sur NATUR'O VIVE (4 m³/s)

Manche 1 + Manche 2

Le résultat sera déterminé par la meilleure des deux manches.

Toutes les réglementations liées au jugement du slalom seront les mêmes que la Fédération Française de canoë kayak.



Remise des médailles :

Un athlète non présent à son podium sera disqualifié, le suivant au classement prendra sa place.

2. **SÉCURITÉ**

Le règlement de sécurité sur le matériel est le même règlement appliqué par la Fédération Française de canoë kayak concernant les disciplines de descente et de slalom.

L'organisation de la KID'S CUP mettra en place une sécurité à chaque épreuve durant le week-end.

3. CLASSEMENT

Le classement se fera sur un cumul de point sur l'ensemble des épreuves
Pour chaque épreuve, les points seront distribués de la même façon.

| Nom Prénom | Place Sprint | Points |
|------------|--------------|--------|
| Mr 1 | 1 | 0 |
| Mr 2 | 2 | 2 |
| Mr 3 | 3 | 3 |
| Mr 4 | 4 | 4 |
| Mr 5 | 5 | 5 |

Voici un tableau exemple pour faire le classement final de la KID'S CUP :

| KID'S CUP ÉPINAL - K1 Garçons - 25 & 26 juin 2022 | | | | | | | | | | | | | | | | | | |
|---|----------|-----------|--------|------|-----|---------|------|-----|-------|------|--------|-----|------|------|-----|--------|--------------|------------|
| Nom | Prénom | Club | Sprint | | | Classic | | | S + C | | Slalom | | | | | 2 fois | Total points | Rang final |
| | | | Temps | Rang | Pts | Temps | Rang | Pts | Pts | Rang | M 1 | M 2 | Best | Rang | Pts | | | |
| RADLEC | Vavra | Metz | 212 | 5 | 5 | 699 | 6 | 6 | 11 | 4 | 94 | 101 | 94 | 1 | 0 | 0 | 16 | 1 |
| BIZIZO | Marco | GESN | 187 | 1 | 0 | 699 | 5 | 5 | 5 | 1 | 100 | 112 | 100 | 6 | 6 | 6 | 17 | 2 |
| KLOS | Matthieu | Nancy | 195 | 2 | 2 | 774 | 11 | 11 | 13 | 7 | 153 | 95 | 95 | 3 | 3 | 3 | 21 | 3 |
| ESTANGUE | Jules | Pau | 214 | 6 | 6 | 652 | 2 | 2 | 8 | 3 | 98 | 120 | 98 | 4 | 4 | 4 | 22 | 4 |
| BIZIZO | Matéo | GESN | 260 | 12 | 12 | 620 | 1 | 0 | 12 | 5 | 127 | 95 | 95 | 2 | 2 | 2 | 28 | 5 |
| RANIÉ | Benji | Pau | 199 | 4 | 4 | 677 | 3 | 3 | 7 | 2 | 110 | 113 | 110 | 10 | 10 | 10 | 31 | 6 |
| BODU | Lucien | Huningue | 198 | 3 | 3 | 728 | 9 | 9 | 12 | 6 | 132 | 101 | 101 | 8 | 8 | 8 | 31 | 7 |
| PICH | Gauthier | Nancy | 225 | 9 | 9 | 704 | 7 | 7 | 16 | 10 | 99 | 130 | 99 | 5 | 5 | 5 | 35 | 8 |
| PRIJVEC | Gigi | Nancy | 221 | 8 | 8 | 999 | 13 | 13 | 21 | 11 | 101 | 100 | 100 | 7 | 7 | 7 | 43 | 9 |
| NÉVÉ | Bob | Bagnères | 219 | 7 | 7 | 717 | 8 | 8 | 15 | 9 | 130 | 127 | 127 | 13 | 13 | 13 | 48 | 10 |
| DEL SAID | Noé | GESN | 244 | 10 | 10 | 695 | 4 | 4 | 14 | 8 | 125 | 114 | 114 | 12 | 12 | 12 | 48 | 11 |
| GARGO | Dédé | Marseille | 257 | 11 | 11 | 802 | 12 | 12 | 23 | 13 | 118 | 101 | 101 | 9 | 9 | 9 | 52 | 12 |
| MARTIK | Mich | Sélestat | 999 | 13 | 13 | 755 | 10 | 10 | 23 | 12 | 111 | 999 | 111 | 11 | 11 | 11 | 58 | 13 |

Afin d'avoir une équité Descente/Slalom, les points du slalom comptent double.

En cas d'égalité, c'est la place de la dernière course (slalom) qui donnera l'avantage.

4. CAMPING



L'organisation met à disposition un camping gratuit pour les clubs qui participent à la compétition. Sur place, il y a aura des sanitaires, tables et bancs, une plancha, un frigo, l'électricité. N'ayant tout de même pas un stock illimité, merci de prévenir si vous voulez en bénéficier.

Voici l'adresse du camping : 2 Rue de acacias 88190 GOLBEY

5. PARKING

Différents parking ou places de stationnement seront disponible sur l'ensemble des épreuves du week-end.

SPRINT : autour du bassin KLAUSS/PECHE au centre-ville d'Epinal, parking du champ de Mars.

CLASSIQUE : Autour du bassin KLAUSS/PECHE ou sur le parking de l'Imagerie.

ATTENTION ! Le parking du club est INTERDITS.

CAMPING : Un parking dans l'enceinte du camping est disponible.

SLALOM : Parking de l'Imagerie.

ATTENTION ! Le parking du club est INTERDITS.

6. INSCRIPTION

Les inscriptions se feront uniquement par mail avant le 21/06/2026 à l'adresse suivante

Ydelrey.gesn@gmail.com

ATTENTION ! Le nombre maximal de participants est de 100 athlètes.

Afin d'assurer une bonne sécurité pour les athlètes, d'avoir une bonne organisation de course, de pouvoir avoir de la place au camping, et d'avoir accès à NATUR'O VIVE, nous avons décidé de limiter le nombre d'inscriptions.

PAS DE FRAIS D'INSCRIPTION

7. DIVERS

Pour toute question : Ydelrey.gesn@gmail.com

Nous recherchons des personnes pour aider aux postes suivant :

- Juges (dimanche)
- Ramassage fiches (dimanche)
- Sécurité (samedi et/ou dimanche)

