

COMPTE DE RESULTAT
Exercice : 2022

6 CHARGES		Réalisé
Résultat de l'exercice (Excédent)		5 048,65 €
Total des Charges (hors bénévolat / prestations en nature)		324 169,93 €
Total Général des Charges		492 846,73 €
60 ACHATS	Total :	21 269,69 €
601 Achats stockés (matières premières - fournitures)	3 319,60 €	
602 Achats stockés (autres)	Sous tot : 765,86 €	
6021 <i>Matières consommables</i>	0,00 €	
6022 <i>Fournitures consommables</i>	765,86 €	
604 Achats d'études et prestations de services	11 003,89 €	
606 Achats non stockés de matières et fournitures	Sous tot : 6 180,34 €	
6063 <i>Fourniture d'entretien et de petit équipement</i>	0,00 €	
6068 <i>Autres matières et fournitures</i>	567,22 €	
61 SERVICES EXTERIEURS	Total :	31 631,15 €
611 Sous traitance générale	0,00 €	
613 Locations	14 237,27 €	
6131 <i>Location camion</i>	7 746,09 €	
614 Charges locatives	2 242,58 €	
615 Entretiens et réparations	9 672,77 €	
616 Primes d'assurance	5 478,53 €	
618 Divers (documentations ...)	0,00 €	
62 AUTRES SERVICES EXTERIEURS	Total :	175 953,86 €
621 Personnel extérieur à l'association	21 751,25 €	
623 Publicité, publications, relations publiques	Sous tot : 1 578,02 €	
6234 <i>Cadeaux (médailles)</i>	1 578,02 €	
625 Déplacements, missions, réceptions	Sous tot : 150 919,77 €	
6251 <i>Voyages et déplacements</i>	22 796,36 €	
6252 <i>Hébergement pension CREPS</i>	75 728,11 €	
6257 <i>Missions suivi PE</i>	1 048,40 €	
626 Frais postaux et frais de télécommunications	Sous tot : 1 506,38 €	
6261 <i>Liaisons informatiques ou spécialisées</i>	335,70 €	
6263 <i>Affranchissement</i>	50,42 €	
6265 <i>Téléphone</i>	1 120,26 €	
627 <i>Services bancaires et assimilés</i>	198,44 €	
64 CHARGES DE PERSONNEL	Total :	62 130,46 €
641 Rémunérations du personnel	41 180,92 €	
645 Charges patronales	20 949,54 €	
65 AUTRES CHARGES DE GESTION COURANTE	Total :	3 288,05 €
651 Licences	0,00 €	
654 Perte sur créances irrécouvrables	Sous tot : 834,30 €	
657 Aides financières	Sous tot : 1 350,00 €	
6571 <i>Aides financières octroyées</i>	1 350,00 €	
658 Charges diverses de gestion courante	Sous tot : 561,55 €	
6586 <i>Cotisations (liées à la vie statutaire)</i>	561,55 €	
67 CHARGES EXCEPTIONNELLES	Total :	0,00 €
671 Charges exceptionnelles sur opération de gestion	Sous tot : 0,00 €	
6712 <i>Pénalités Amendes</i>	0,00 €	
68 DOTATIONS ET PROVISIONS	Total :	29 896,72 €
681 Dotations aux amortissement	15 743,72 €	
687 Provisions pour charges exceptionnelles	2 000,00 €	
689 Reports en fonds dédiés	12 153,00 €	
87 EMPLOI DES CONTRIBUTIONS EN NATURE	Total :	168 676,80 €
871 Utilisation du matériel de l'association	13 341,80 €	
872 Mise à disposition gratuite de biens et prestations	121 050,00 €	
873 Personnel bénévole	34 285,00 €	

7 PRODUITS		Réalisé
Résultat de l'exercice (Déficit)		0,00 €
Total des Produits (hors bénévolat et prestations en nature)		329 218,57 €
Total Général des Produits		497 895,37 €
70 VENTES, SERVICES, MARCHANDISES	Total :	156 710,38 €
701 Ventes de produits	5 380,00 €	
705 Etudes	0,00 €	
706 Prestations	Sous tot : 60 841,12 €	
7061 <i>Prestations (attente paiement)</i>	0,00 €	
707 Marchandises	0,00 €	
708 Produits des activités annexes	Sous tot : 90 489,26 €	
7081 <i>Produits des activités annexes (attente paiement)</i>	0,00 €	
7082 <i>Hébergement pension CREPS</i>	76 543,00 €	
74 SUBVENTION D'EXPLOITATION	Total :	93 544,98 €
741 Ville	0,00 €	
742 Département	0,00 €	
743 Régions	Sous tot : 50 150,00 €	
7431 <i>Convention</i>	50 150,00 €	
7432 <i>Matériel</i>	0,00 €	
7433 <i>Emploi</i>	0,00 €	
744 Etat	Sous tot : 40 345,00 €	
7441 <i>ANS (PSF)</i>	30 345,00 €	
7442 <i>ANS (PPF)</i>	10 000,00 €	
7443 <i>ANS (Emploi)</i>	0,00 €	
745 État (Autres)	1 999,98 €	
746 FFCK	1 050,00 €	
75 AUTRES PRODUITS DE GESTION COURANTE	Total :	45 228,10 €
754 Ressources liées à la générosité du public	0,00 €	
755 Contributions financières	0,00 €	
756 Cotisations	Sous tot : 45 228,10 €	
7561 <i>Cotisation athlètes Pôle</i>	10 760,00 €	
7563 <i>Quote-part licences FFCK</i>	31 516,60 €	
7564 <i>Adhésion club</i>	354,50 €	
7565 <i>Quote-part compétiteur</i>	2 597,00 €	
757 Gains de change sur créances et dettes	0,00 €	
758 Produits divers de gestion courante	Sous tot : 0,00 €	
7581 <i>Dons</i>	0,00 €	
7583 <i>Sponsors</i>	0,00 €	
76 PRODUITS FINANCIERS	Total :	1 218,07 €
768 Autres produits financiers	1 218,07 €	
77 PRODUITS EXCEPTIONNELS	Total :	2 500,62 €
777 Quote part subvention d'investissement	2 500,62 €	
778 Autres produits exceptionnels	0,00 €	
78 REPORTS	Total :	22 500,00 €
782 Ressources non utilisées d'opération antérieures	0,00 €	
786 Reprises des fonds dédiés	22 500,00 €	
787 Reprise sur provisions	0,00 €	
79 TRANSFERT DE CHARGES	Total :	7 516,42 €
791 Transfert de charges d'exploitation	149,91 €	
797 Transfert de charges exceptionnelles	7 366,51 €	
87 EMPLOI DES CONTRIBUTIONS EN NATURE	Total :	168 676,80 €
871 Utilisation du matériel de l'association	13 341,80 €	
872 Mise à disposition gratuite de biens et prestations	121 050,00 €	
873 Personnel bénévole	34 285,00 €	

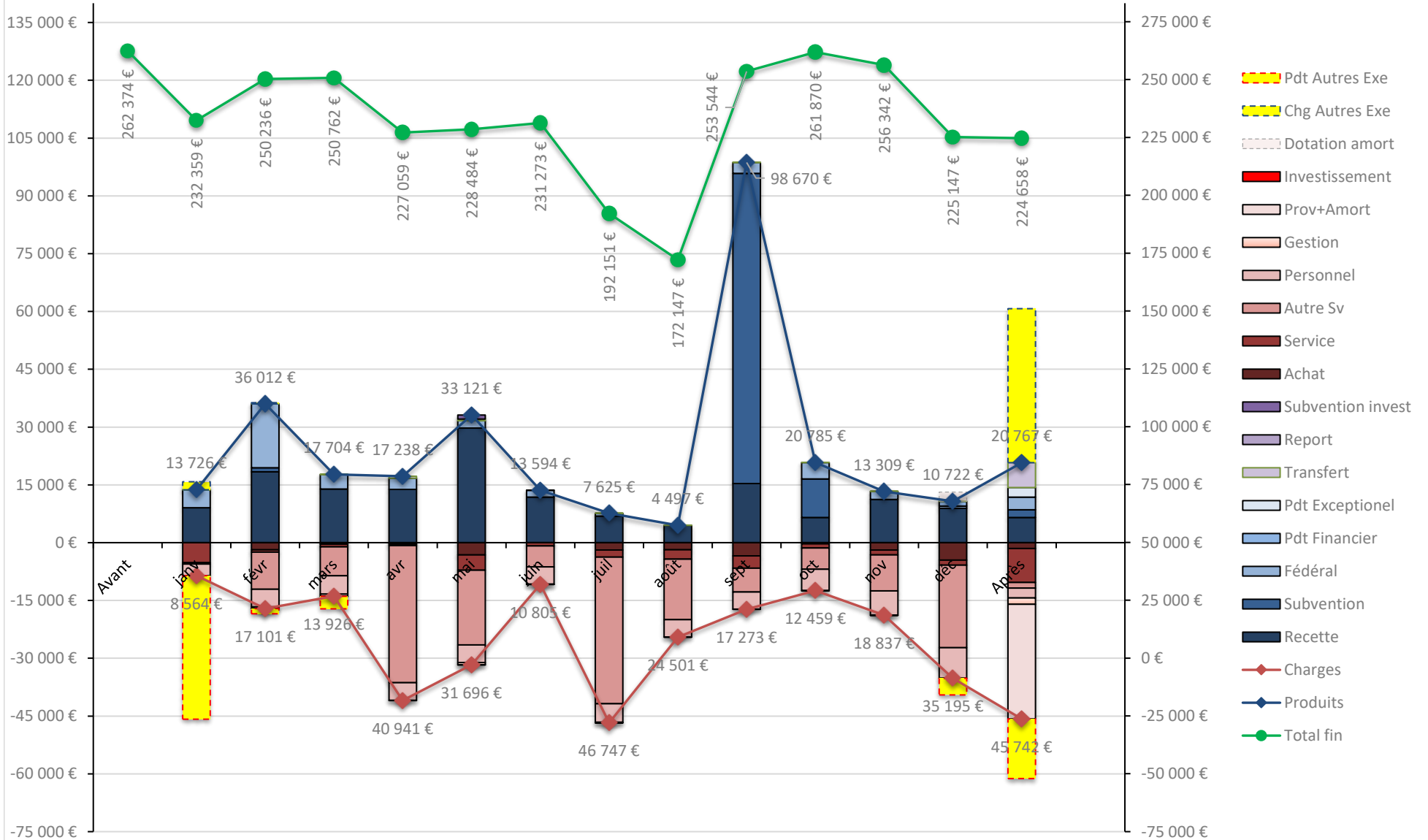
Les Orientations

Comité Régional Canoë - Kayak Grand Est

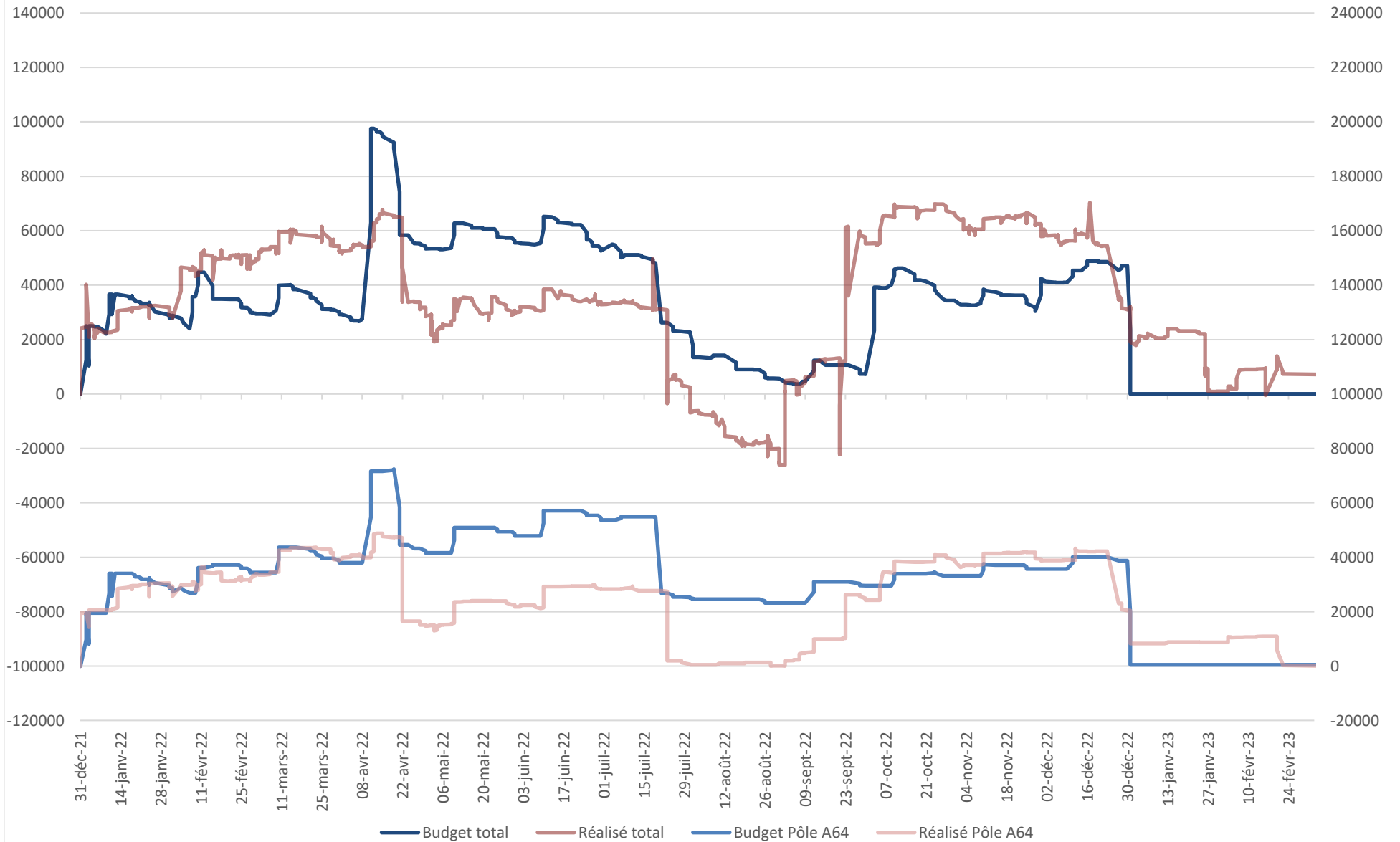
BUDGET PREVISIONNEL / REALISE

Charges : N° Compte / Intitulé / Montant		Produits : N° Compte / Intitulé / Montant	
N°1 ORGANISATION PILOTAGE			
60 Achats	1 702,25 €	70 Ventes, Services, Marchandises	16 058,37 €
61 Services Exterieurs	19 869,86 €	74 Subvention D'Exploitation	20 445,00 €
62 Autres Services Exterieurs	6 368,08 €	75 Autres Produits De Gestion Courante	33 087,10 €
64 Charges De Personnel	30 727,57 €	76 Produits Financiers	1 218,07 €
65 Autres Charges De Gestion Courante	1 395,85 €	77 Produits Exceptionnels	2 500,62 €
67 Charges Exceptionnelles	- €	78 Reports	2 500,00 €
68 Dotations Et Provisions	17 196,72 €	79 Transfert De Charges	7 516,42 €
Total :	77 260,33 €	Total :	83 325,58 €
N°3 ENSEIGNEMENT FORMATION			
60 Achats	5 289,43 €	70 Ventes, Services, Marchandises	11 038,00 €
61 Services Exterieurs	2 096,50 €	74 Subvention D'Exploitation	5 500,00 €
62 Autres Services Exterieurs	8 733,48 €	75 Autres Produits De Gestion Courante	- €
64 Charges De Personnel	207,63 €	76 Produits Financiers	- €
65 Autres Charges De Gestion Courante	- €	77 Produits Exceptionnels	- €
67 Charges Exceptionnelles	- €	78 Reports	- €
68 Dotations Et Provisions	- €	79 Transfert De Charges	- €
Total :	16 327,04 €	Total :	16 538,00 €
N°5 ACTIVITÉS PUBLICS ANIM. SPORTIVE			
60 Achats	1 400,98 €	70 Ventes, Services, Marchandises	160,00 €
61 Services Exterieurs	129,80 €	74 Subvention D'Exploitation	1 000,00 €
62 Autres Services Exterieurs	2 069,11 €	75 Autres Produits De Gestion Courante	1 381,00 €
64 Charges De Personnel	- €	76 Produits Financiers	- €
65 Autres Charges De Gestion Courante	122,90 €	77 Produits Exceptionnels	- €
67 Charges Exceptionnelles	- €	78 Reports	500,00 €
68 Dotations Et Provisions	- €	79 Transfert De Charges	- €
Total :	3 722,79 €	Total :	3 041,00 €
N°6 ACCÈS HAUT NIVEAU - STAGES - PÔLE ESPOIR			
60 Achats	12 877,03 €	70 Ventes, Services, Marchandises	129 454,01 €
61 Services Exterieurs	9 534,99 €	74 Subvention D'Exploitation	66 049,98 €
62 Autres Services Exterieurs	158 239,40 €	75 Autres Produits De Gestion Courante	10 760,00 €
64 Charges De Personnel	31 195,26 €	76 Produits Financiers	- €
65 Autres Charges De Gestion Courante	1 769,30 €	77 Produits Exceptionnels	- €
67 Charges Exceptionnelles	- €	78 Reports	19 500,00 €
68 Dotations Et Provisions	12 700,00 €	79 Transfert De Charges	- €
Total :	226 315,98 €	Total :	225 763,99 €
Total des charges	324 169,93 €	Total des produits	329 218,57 €
Solde créditeur	5 048,65 €	Solde débiteur	- €
Total général (hors cptes spéciaux)	329 218,57 €	Total général (hors cptes spéciaux)	329 218,57 €
86 COMPTES SPECIAUX	168 676,80 €	87 COMPTES SPECIAUX	168 676,80 €
861 Utilisation du matériel de l'association	13 341,80 €	871 Utilisation du matériel de l'association	13 341,80 €
862 Mise à disposition gratuite	121 050,00 €	872 Mise à disposition gratuite	121 050,00 €
863 Personnel bénévole	34 285,00 €	873 Personnel bénévole	34 285,00 €
TOTAL GENERAL	497 895,37 €	TOTAL GENERAL	497 895,37 €

Trésorerie - (Produits / Charges) Mensuelles



Evolution prévisionnelle / réelle de la trésorerie (Total / Pôle espoir)



COMPTE DE RESULTAT

Période du 01/01/2021 au 31/12/2022

5 FINANCIERS		31-déc.	Solde initial	Charge	Produit	Solde final
Total Comptes Bancaires			262 373,77 €	-675 254,80 €	638 028,49 €	225 147,46 €
51	Compte Bancaire	Total :	262 373,77 €	-675 254,80 €	638 028,49 €	225 147,46 €
511	Compte courant	Sous tot :	3 340,98 €	-505 097,15 €	503 810,42 €	2 054,25 €
5111	CC GrdEst		1 888,71 €	-460 860,90 €	460 120,91 €	1 148,72 €
5112	CC BE		100,00 €	-13 189,90 €	13 239,90 €	150,00 €
5113	CC BJC		100,00 €	-13 092,92 €	13 092,92 €	100,00 €
5114	CC LJP		0,00 €	0,00 €	0,00 €	0,00 €
5115	CC RA		29,00 €	0,00 €	0,00 €	29,00 €
5116	CC AP		100,00 €	-12 441,19 €	12 441,19 €	100,00 €
5119	CC ChArd		1 123,27 €	-5 512,24 €	4 915,50 €	526,53 €
512	Livret	Sous tot :	181 169,76 €	-170 157,65 €	133 146,13 €	144 158,24 €
5121	Livret Lorraine		180 157,65 €	-170 157,65 €	133 143,74 €	143 143,74 €
5129	Livret ChArd		1 012,11 €	0,00 €	2,39 €	1 014,50 €
513	Livret A	Sous tot :	77 863,03 €	0,00 €	1 071,94 €	78 934,97 €
5131	Livret A Lorraine		77 863,03 €	0,00 €	1 071,94 €	78 934,97 €
514	Comptes externes		0,00 €	0,00 €	0,00 €	0,00 €